



**Bolígrafo portátil para eliminar manchas**

**Tecnología:** plasma / carbonización

≈

**Aplicación:** eliminación de cicatrices, manchas / tatuajes



**Parametros del Producto**

Modelo	SC386B
Descripción	Pluma portátil de eliminación de manchas de maglev para uso personal
Voltaje	AC110/220V, 60/50Hz
Potencia	10 W(max)
Humedad relativa	45%-77%
Presión atmosférica	70-106 Kpa
Frecuencia única	1.1MHz±0.3MHz
Peso del paquete	0.9 KG
Tamaño del paquete	24*24*7 CM

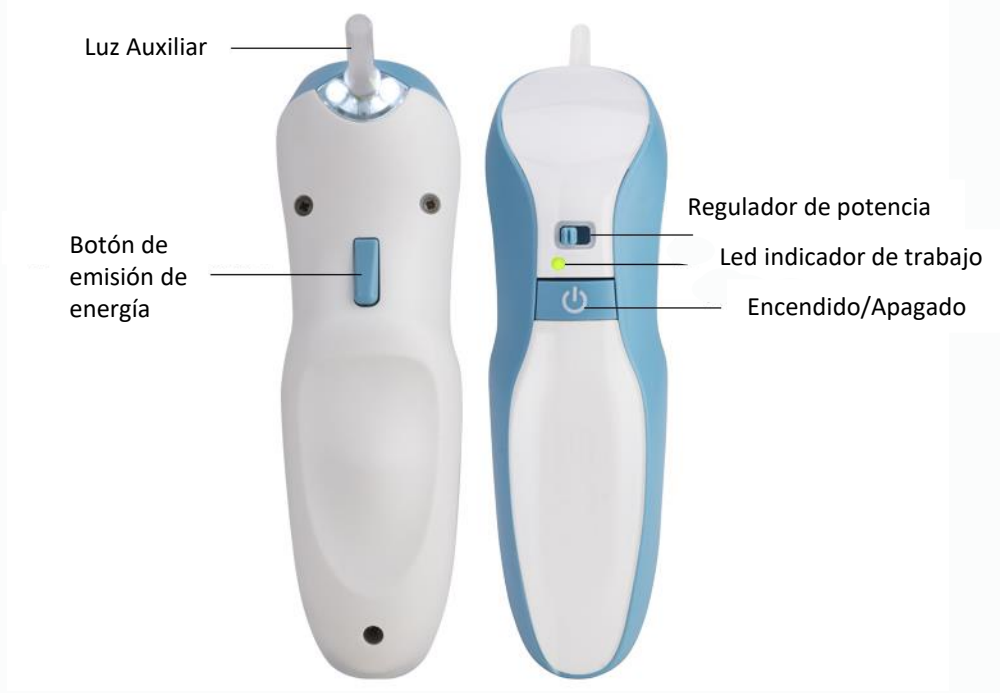


# Electrocauterio Blue Mini



**Bolígrafo portátil para eliminar manchas**

## PRODUCT STRUCTURE



≈

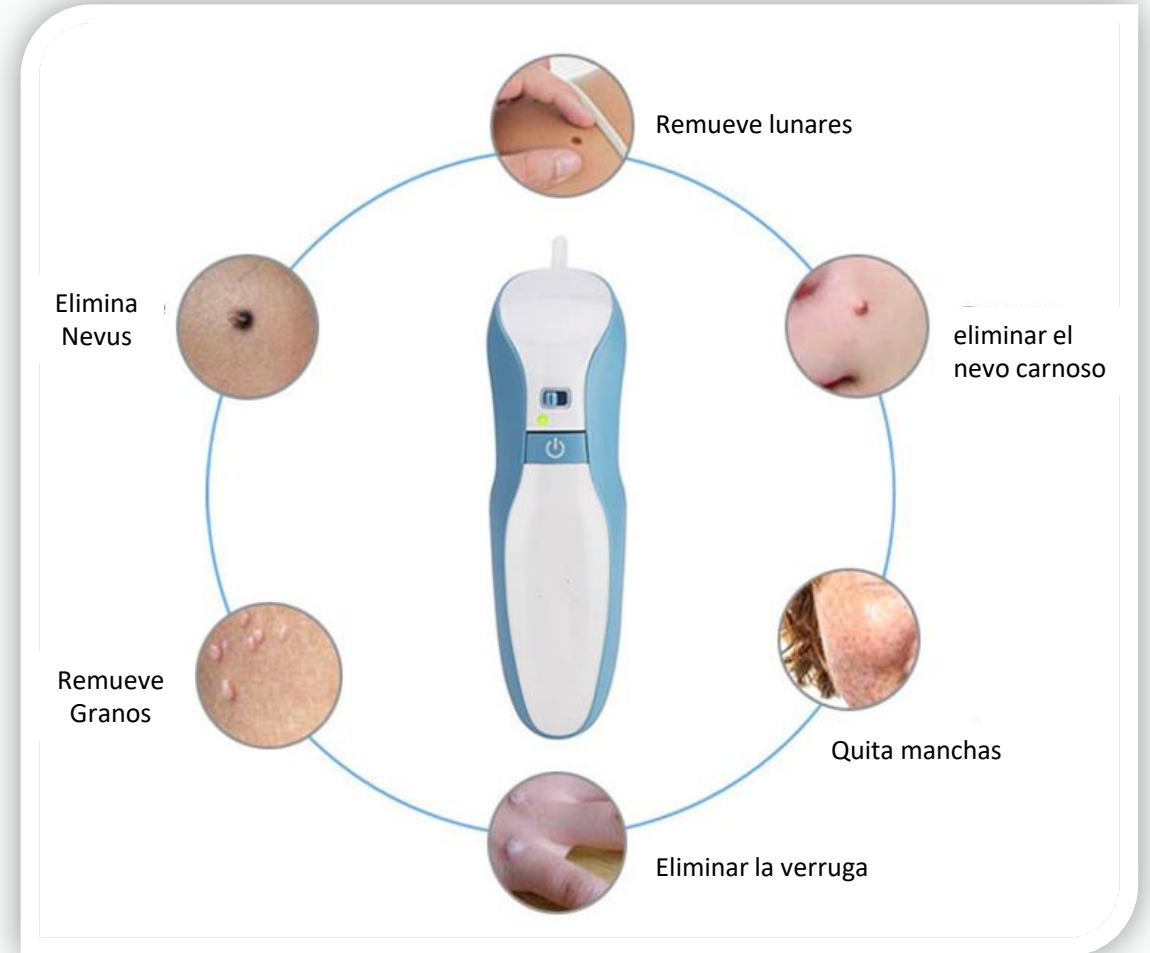


Bolígrafo portátil para eliminar manchas

## Pasos para sustituir la punta



## Funciones



Bolígrafo portátil para eliminar manchas

## Pasos para sustituir la punta



## Funciones

